



Reinhold Wünsche
Kraftfahrzeuge
Löbau i. Sa.

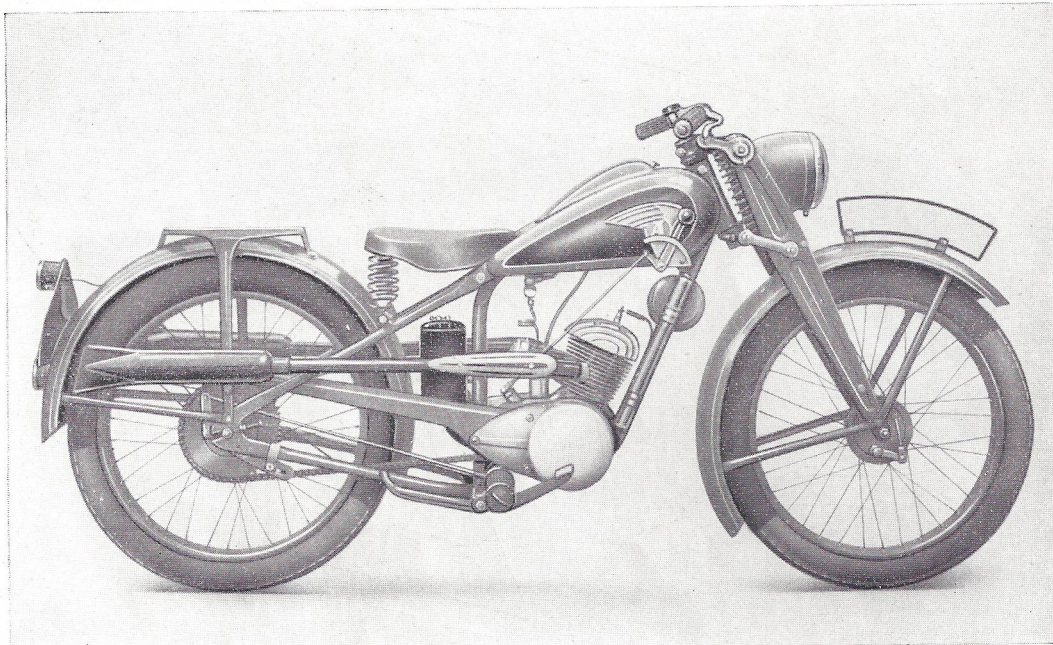
A
ARDIE

*Eine kleine
Maschine
aber eine große Leistung!*

ARDIE·WERK

AKTIEN-
GESELLSCHAFT

NÜRNBERG·W.

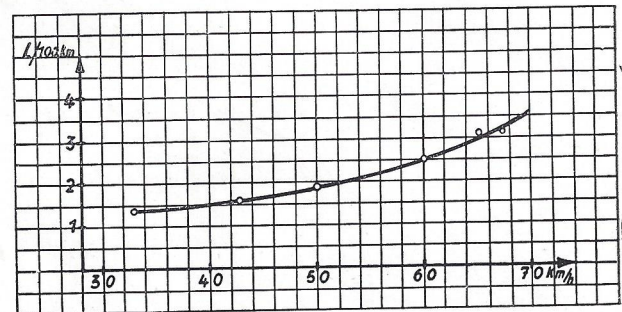


S 125. Die S 125 ist das schnelle Kleinstkraftrad für jeden Zweck! Die Besonderheit des Motors — **hohe Leistung im gesamten Drehzahlbereich** — zeigt am besten die Leistungskurve. Erreicht ist das durch die modernen Ardie-Konstruktionsmerkmale: Zweitakter mit Flachkolben; Kreuzstromspülung, die vollendete Spülung; Leichtmetallzylinder. **Zylinder** und Zylinderkopf bestehen aus **Leichtmetall**, die Grauguß-Zylinderlaufbüchse ist eingegossen. Durch die äußere

Zahnung sitzt die Büchse fest und hat eine 100% größere Oberfläche, so daß die Wärme schnell abgeleitet wird. **Es gibt keine Überhitzung.** Bei jeder Geschwindigkeit auf der Straße und Autobahn ist der Motor zuverlässig und sparsam! Der neue Zylinder ergab eine **Leistungssteigerung um 20%** und eine **Gewichtersparnis** von 1 kg. **Kühlrippen, Kurbelgehäuse, Kettenkasten** und **Tank** haben eine **Stromlinienform**. Sie betont die fortschrittliche Linie dieses Kraftrades. Aber auch sonst ist bei der S 125 an alles gedacht: Nur zwei Schrauben sind zu

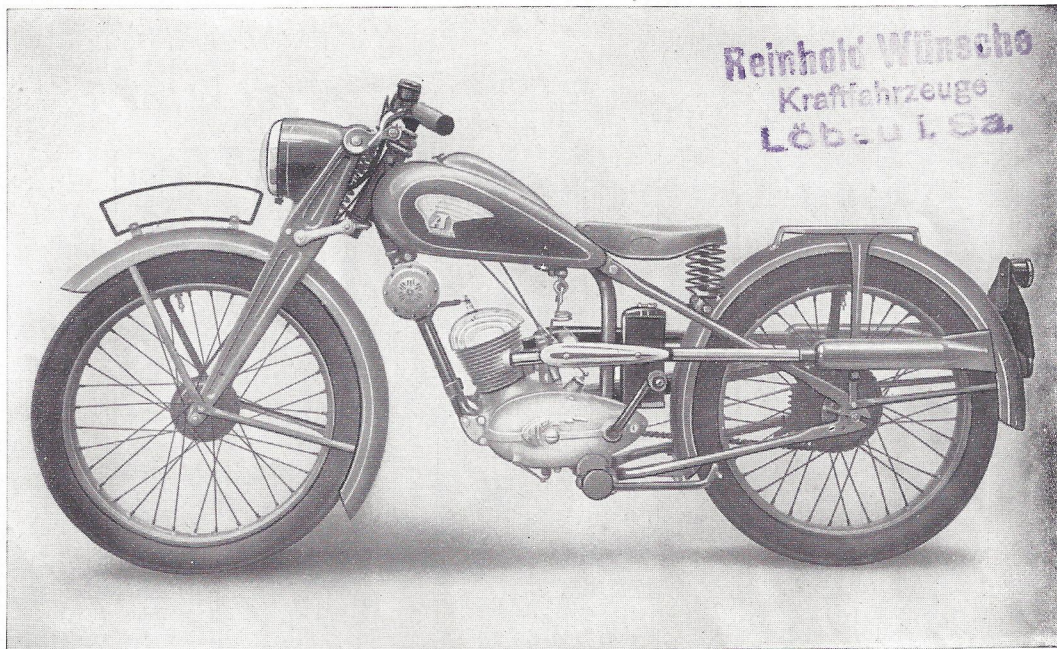
TECHNISCHE EINZELHEITEN

ARDIE S 125. Motor: Zweitakter, Flachkolben, Kreuzstromspülung! Leichtmetallzylinder mit eingegossener Graugußbüchse! Leichtmetall-Zylinderkopf abnehmbar. Kühlrippen in Stromform! Leichtmetallkolben. — Inhalt 122 ccm. Hub 60 mm, Bohrung 51 mm. Leistung 4,2 PS bei 5700 Umdrehungen. — Zwei hochliegende Auspuffrohre, glatt durchgezogen! — Eine neue Entlüftung, ohne die Gefahr des Ölaustrittes! **Schmierung:** Kraftstoffgemisch im Mischungsverhältnis 1:25. **Vergaser:** Bing mit Gasschieber. — Naß-Luftfilter. **Zündung:** Noris-Batteriezündung mit Schwungrad-Zündlichtmaschine. 20 Watt Leistung. **Kupplung:** Groß bemessene Kupplung mit Jurid-Belag. **Getriebe:** Dreigang-Blockgetriebe mit sehr bequemer Tankschaltung. **Antrieb:** Getriebekeine im Ölbad! Kettenkastendeckel mit Gummiringdichtung und nur zwei Klemmschrauben! **Rahmen:** Kräftiger offener Rahmen aus nahtlos gezogenen Stahlrohren. **Vordergabel:** Steife Stahlblechgabel mit Schrauben-

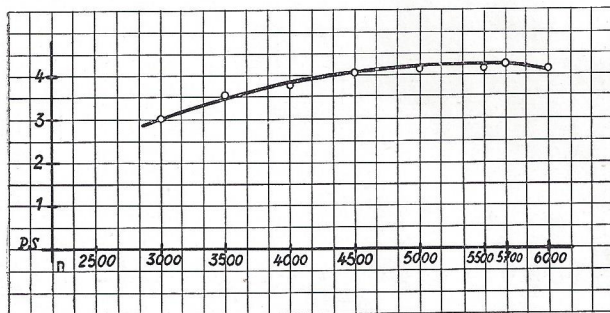


Die günstige Verbrauchskurve

lösen, um den Kettenkasten-
deckel abzunehmen, Kette
und Kupplung freizulegen.
Trotzdem ist der Kasten
durch eine Gummischnur
völlig abgedichtet. — **Vor-
dergabelkopf** und **Schein-
werfergehäuse** bilden eine
Einheit. — Dieser glatte,
formschöne Körper ist leicht
zu reinigen, und doch sind
Einzelteile spielend auszu-
wechseln. — Der **Werk-
zeugbehälter**, der sich der
gestreckten **Form des Tanks**
anpaßt, ist in diesen ein-
gelassen. Unter dem Deckel
befindet sich auch der Tank-
einguß.



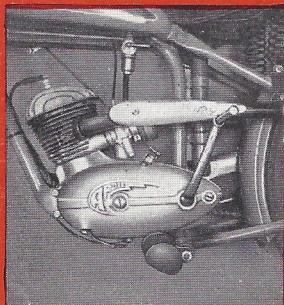
Wie auf einer Werkbank liegt das Werkzeug griffbereit vor Ihnen. Die Ardie S 125 ist kein primitives Kleinstfahrzeug, sondern ein **echtes Kraffrad** mit kräftigem Stahlrohrrahmen, Kraffradsattel, weich gefederter Vordergabel, geschmeidiger Kraffradbereifung, großer Lichtenanlage; mit glatten bodenfreien Auspuffrohren, Mittelständer und Gepäckständer. **Das schöne, lebendige, sparsame Kleinstkraffrad . . . ein Versuch beweist es.**



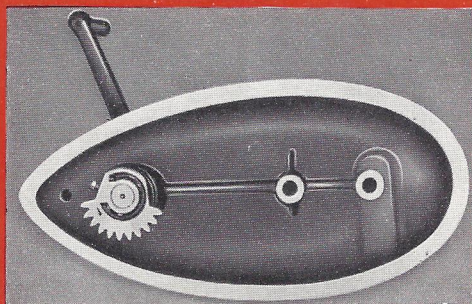
Leistungskurve

Druckfeder. Dämpfer mit Handeinstellung. Gabelkopf und Scheinwerfergehäuse bilden eine Einheit! **Bremsen:** Bremstrommeldurchmesser vorn und hinten 100 mm. **Bereifung:** Stahlseil-Niederdruckreifen 2,5 — 19 in Tiefbettfelge. **Sattel:** Groß bemessener Drilastic-Sattel. **Ausstattung:** Wirkungsvolle Lichtenanlage! — Elektrisches Horn. — Kräftiger Mittelständer. — Werkzeugbehälter griffbereit im Tank eingelassen! — Lackierung: graugrün. **Kraftstofftank:** Inhalt 10,5 Liter. Großer, abgedeckter Einfüllstutzen! — Reservehahn und Großfilter! **Kraftstoffnormverbrauch:** 2,1 Liter je 100 km. Beachten Sie die günstige, flache Verbrauchskurve, die bei allen Belastungen eine besondere Wirtschaftlichkeit gewährleistet. **Aktionsradius:** Bei Normverbrauch 500 km! **Beschleunigung:** In 17 Sekunden von 30 auf 60 km/std! **Gewicht:** Fahrfertig, voll getankt nur 69 kg! **Leistungsgewicht:** Bei fahrfertigem Rad 16,4 kg je PS. **Gesamtmaße:** Radstand 1230, Gesamtlänge 1920, Gesamthöhe 960 mm.

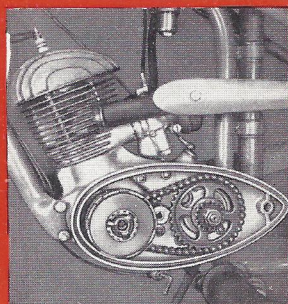
Der leistungsstarke Motor
mit Kreuzstromspülung



Nur zwei Schrauben und die bewährte Gummi-
schnurdichtung verbinden den Kettenkasten und
diesen Deckel völlig staub- und öldicht

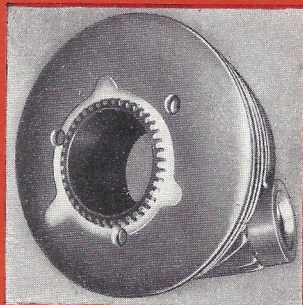


Die Getriebekeife läuft im
Ölbad. Der Kettenkasten hat
Stromlinienform

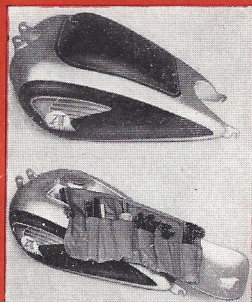


Reinhold Wätsche
Kraftfahrzeuge
Löbau i. Sa.

*Das äußerst leistungsfähige Kleinstkrafttrad,
das auch verwöhnten Ansprüchen genügt*



Der Leichtmetallzylinder mit eingegossenen Graußbüchse. Die gezahnte Form sorgt für eine große Oberfläche und beste Wärmeableitung



a) Der schön gestaltete Tank in Stromlinienform. b) Tank-einguß und Werkzeug sind griffbereit eingelassen



Die Kreuzstromspülung