

Mit

# ARDIE

*gefahren - gut gefahren!*



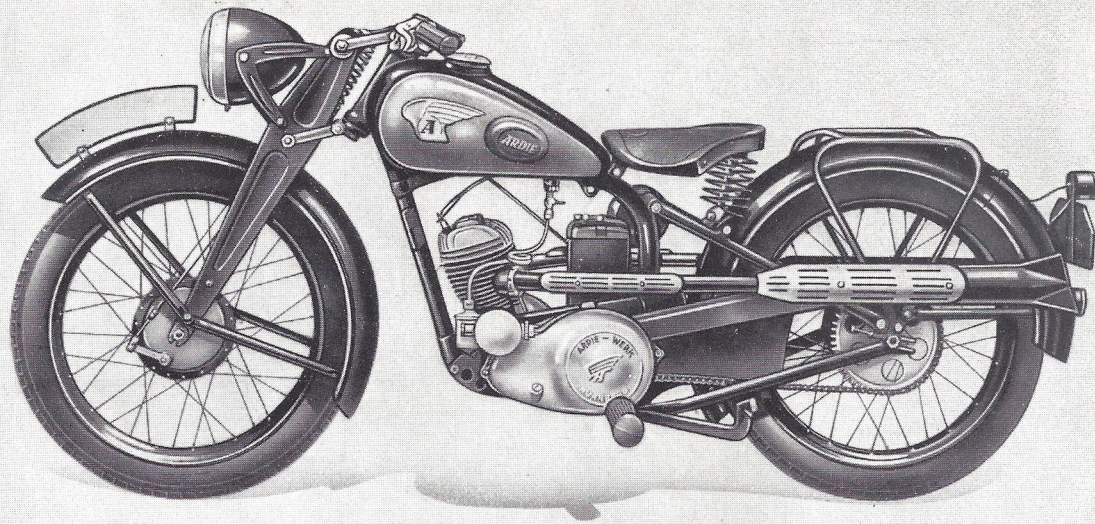
Reinhold Wünsche  
Kraftfahrzeuge  
Löbau i. Sa.

**ARDIE-WERK**

AKTIEN-  
GESELLSCHAFT

**NÜRNBERG-W.**





## Technische Einzelheiten Ardie RZ 200

**Motor:** Zweitakter, Flachkolben, Kreuzstromspülung! Abnehmbarer Leichtmetall-Zylinderkopf. Leichtmetallkolben. — Inhalt 199 ccm. Hub 68 mm, Bohrung 61 mm. Leistung 7 PS bei 5000 Umdrehungen. — Zwei Auspuffrohre tiefgezogen.

**Schmierung:** Kraftstoffgemisch im Mischungsverhältnis 1:25.

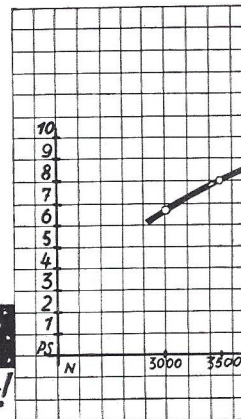
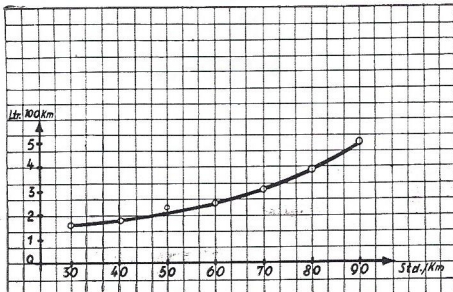
**Vergaser:** Bing mit Gas- und Luftschieber. — Naß-Luftfilter.

**Zündung:** Noris-Batterie-Zündung mit Schwungrad-Zündlichtmaschine. 30/50 Watt Leistung.

**Kupplung:** Großbemessene Korklamellen-Kupplung. **Getriebe:** Dreiganggetriebe angeblockt. Besonders gut ausgeführte Tankschaltung. **Antrieb:** Getriebe-Duplexkette im Ölbad! Kettenkastendeckel mit Gummiringdichtung und nur zwei Klemmschrauben! Hinterradkette mit guter Abdeckung. **Rahmen:** Kräftiger offener Rahmen aus nahtlos gezogenen Stahlrohren. **Vordergabel:** Steife Stahlblechgabel mit Schrauben-Druckfeder-Dämpfer mit Handeinstellung. **Bremsen:** Groß bemessen, vorn und hinten 151 mm Bremstrommelmessdiameter! **Bereifung:** Stahlseil-Niederdruckreifen 3,00 — 19 in Tiefbettfelge. **Sattel:** Großer Pagusa-Sattel mit weicher doppelter Gummidecke. **Ausstattung:** Sehr wirkungsvolle Lichtenanlage! — Elektrisches Horn. — Kniekissen. — Großer Mittelständer. — Gut ausgewähltes Werkzeug. — Lackierung: schwarz. **Kraftstofftank:** Inhalt 13,5 Liter. Große Einfüllöffnung mit Schnellverschluss. **Kraftstoffnormverbrauch:** 3 Liter für je 100 km. — Beachten Sie die günstige flache Verbrauchskurve, die bei allen Belastungen eine hohe Wirtschaftlichkeit gewährleistet. **Aktionsradius:** Bei Normverbrauch 450 km! **Beschleunigung:** In 13 Sekunden von 30 auf 60 km/std.! laut Messungen der „Motor-Kritik“. **Gewicht:** Fahrfertig, voll getankt nur 119 kg! **Leistungsgewicht:** Bei fahrfertigem Rad 17 kg je PS. **Gesamtmaße:** Radstand 1310, Gesamtlänge 2000, Gesamthöhe 950 mm.

**RZ 200.** Der Erfolg der 200-ccm-Ardie ist in dem leistungsstarken Motor mit Kreuzstromspülung begründet. Durch die kreuzförmige Anordnung der Kanäle und durch die steile Aufrichtung der Frischgasströme wird eine vollendete Spülung erreicht. Sie allein ergibt die hohe Leistung bei äußerst niedrigem Kraftstoffverbrauch. Gleichgültig, ob das Rad im Gelände, auf der Landstraße oder auf der Autobahn gefahren wird, immer ist es schnell und sparsam. Dabei ist der Ardie-Zweitaktmotor **unbedingt autobahnfest**, Sie können stundenlang mit hoher Geschwindigkeit fahren, ohne daß eine

Überhitzung des Motors oder eine Überschreitung der Grenze der Wirtschaftlichkeit zu befürchten ist. — Dieses schlichte, leistungsfähige 200-ccm-Rad hat alles, was nötig ist, den steifen Rahmen, die steife Gabel, eine ausgeglichene Federung, einen bequemen Sattel, einen großen Tank und eine starke Lichtenanlage. Es ist das Gebrauchsrads für den Solo- und Sozusbetrieb. Jederzeit bereit, schnell, bergfreudig, äußerst sparsam und dabei **so leicht zu fahren**, das ist die RZ 200!



Obes regnet oder schneit, **ARDIE** ist immer bereit!



## Technische Einzelheiten Ardie RBZ 250

**Motor:** Zweitakter, Flachkolben, Kreuzstromspülung! Abnehmbarer Leichtmetall-Zylinderkopf. Leichtmetallkolben. — Inhalt 246 ccm. Hub 72 mm, Bohrung 66 mm. Leistung 9,5 PS bei 4700 Umdrehungen. — Zwei Auspuffrohre tiefgezogen.

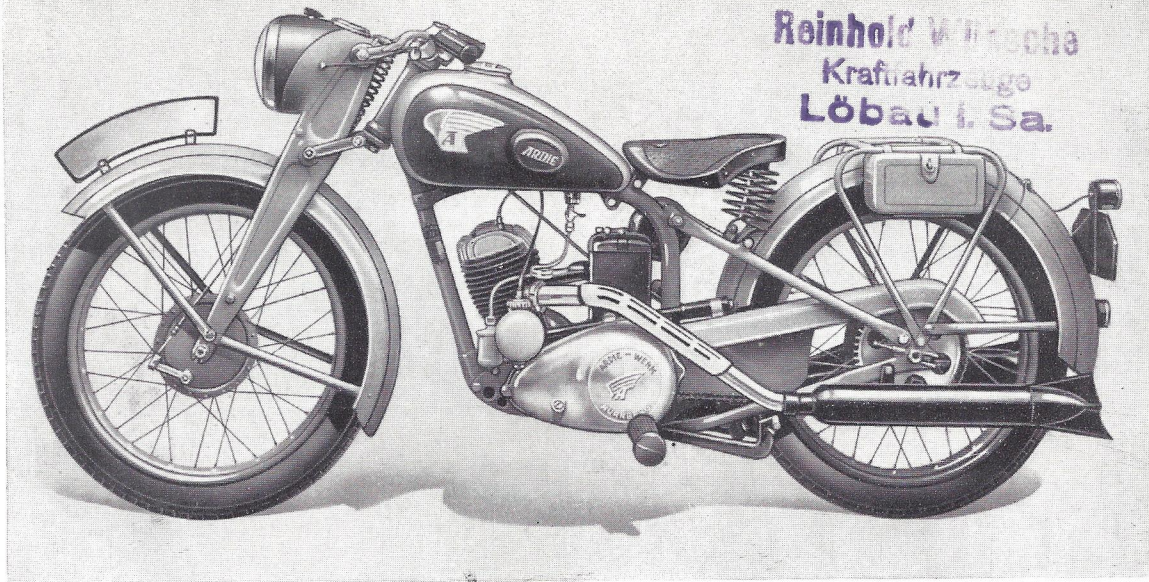
**Schmierung:** Kraftstoffölgemisch im Mischungsverhältnis 1:25.

**Vergaser:** Bing mit Gas- und Luftschieber. — Naß-Luftfilter.

**Zündung:** Noris-Batterie-Zündung mit Schwungrad-Zündlichtmaschine. 30/50 Watt Leistung.

**Kupplung:** Groß bemessene Korklamellen-Kupplung.

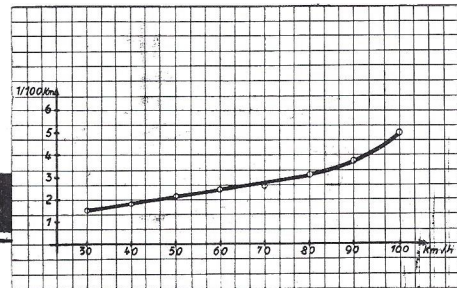
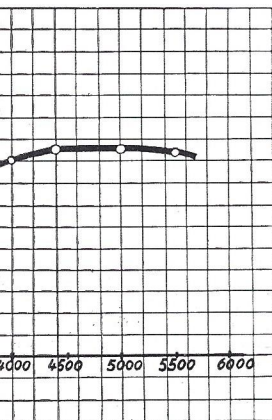
**Getriebe:** Vierganggetriebe angeblockt. Besonders gut ausgeführte Tankschaltung. **Antrieb:** Getriebe-Duplex-Kette im Ölbad! Kettenkastendeckel mit Gummiringdichtung und nur zwei Klemmschrauben. Hinterradkette mit guter Abdeckung. **Rahmen:** Kräftiger offener Rahmen aus nahtlos gezogenen Stahlrohren. **Vordergabel:** Steife Stahlblechgabel mit Schrauben-Druckfeder-Dämpfer mit Handeinstellung. — Gabel, Scheinwerfergehäuse und Tachometer bilden eine Einheit! **Bremsen:** Groß bemessen, vorn und hinten 151 mm Bremsstrommel-Durchmesser. **Bereifung:** Stahlseil-Niederdruckreifen 3,00 — 19 in Tiefbettfelge. **Sattel:** Großer Pagusa-Sattel mit weicher doppelter Gummidecke! **Ausstattung:** Sehr wirkungsvolle Lichtanlage! — Elektrisches Horn. — Kniekissen. — Großer Mittelständer. — Gut ausgewähltes Werkzeug. — Lackierung: oliv. **Kraftstofftank:** Inhalt 13,5 Liter. Große Einfüllöffnung mit Schnellverschluss. **Kraftstoffnormverbrauch:** 3,1 Liter je 100 km. — Beachten Sie die günstige flache Verbrauchskurve, die bei allen Belastungen eine hohe Wirtschaftlichkeit gewährleistet. **Aktionsradius:** Bei Normverbrauch 440 km! **Beschleunigung:** In 8 Sekunden von 30 auf 60 km/std.! **Gewicht:** Fahrfertig, voll getankt nur 125 kg! **Leistungsgewicht:** Bei fahrfertigem Rad 13,2 kg je PS. **Gesamtmaße:** Radstand 1310, Gesamtlänge 2000, Gesamthöhe 950 mm.



Reinhold Wirtz  
Kraftfahrzeug  
Löbau i. Sa.

**RBZ 250.** Dies 250-ccm-Modell hat all die guten Eigenschaften der RZ 200, ist aber durch den größeren Motor und die reiche Ausstattung **etwas Besonderes!** Beachten Sie die abgebildete **Leistungskurve!** Sie steigt nicht — wie meist — steil an, um ebenso schnell wieder abzufallen, sondern schon bei 3500 Umdrehungen sind 90% der Höchstleistung erreicht, die bei 4500 Umdrehungen, aber auch noch bei 5500 Umdrehungen gehalten wird! Das ist das Ergebnis von Hunderten von Probeläufen, die diesen Flachkolbenmotor zur Vollendung gebracht haben. Deshalb hat die RBZ 250 eine so **hohe Beschleunigung** und kann bei normaler Belastung **fast ohne Schalten gefahren** werden! So gehört die RBZ 250 zu den schnellsten und bergfreudigsten 250-ccm-Rädern. — Wieder finden wir einen kräftigen Rahmen, eine steife Gabel, einen großen Tank und die wirkungsvolle Lichtanlage. Wie **sorgfältig** die RBZ **ausgestattet** und gestaltet ist, zeigt am besten ein

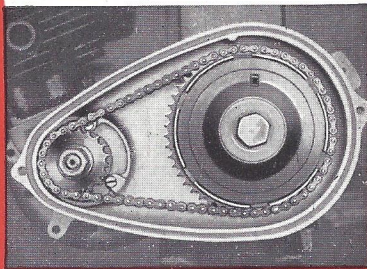
Blick von oben: Wir sehen den Tank mit dem großen Einguß, den gut geformten Lenker mit richtig liegenden Hebeln. Etwas Besonderes ist die Einheit von Gabel, Scheinwerfer und dem eingelassenen Tachometer. Dieser schöne Gabelkopf bestimmt die ganze Linie des Rades. — So klar und einfach wie diese Teile ist das ganze Motorrad. **Besonderes Temperament** bei geringem Verbrauch, unbedingte Zuverlässigkeit bei jeder Geschwindigkeit, hoher Fahrkomfort, das ist die RBZ 250!



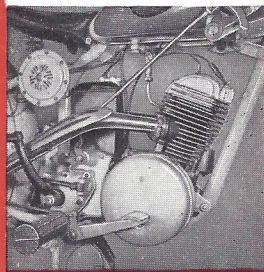
*Berg oder Tal mit **ARDIE** egal!*



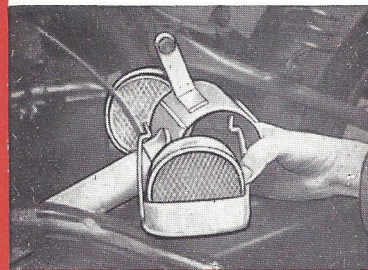
Kraftübertragung vom Motor zum  
Getriebe und die gesetzlich geschützte  
Abdichtung des Kettenkastens



Der besonders leistungs-  
fähige 250-ccm-Motor



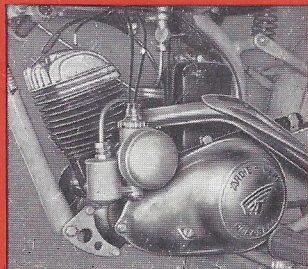
Das große hochliegende Luftfilter  
bei der Spezialgeländeausführung



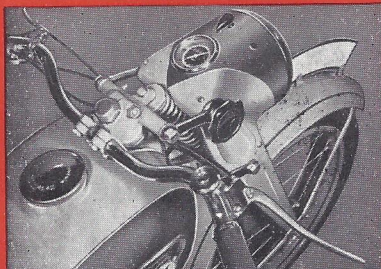
Das  
Motorrad



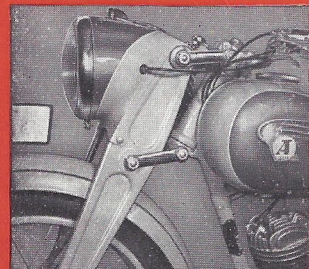
für  
Federmann



Motor und Getriebe bilden eine  
Einheit. Der Kettenkasten hat nur  
zwei Klemmschrauben!



Ein Blick von oben: Großer Tankeinguß,  
Tachometer im Scheinwerfergehäuse!



Scheinwerfer, Tacho und Gabel  
sind zu einer Einheit zusammen-  
geschmolzen.